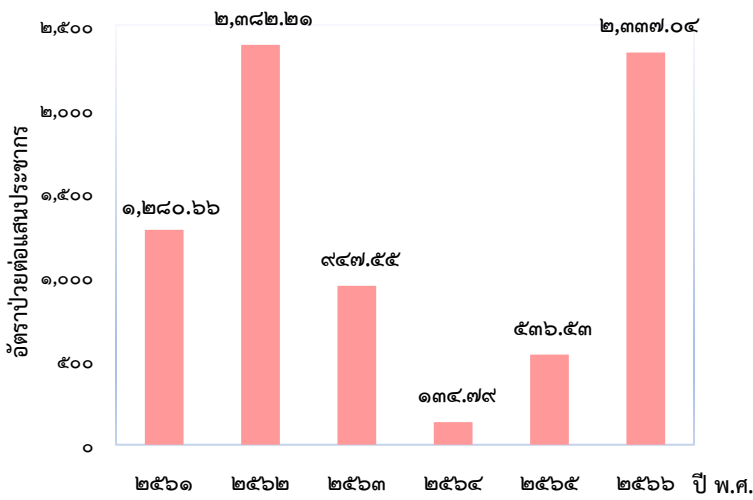


สถานการณ์โรคไข้หวัดใหญ่ ในเด็กอายุต่ำกว่า ๕ ปี

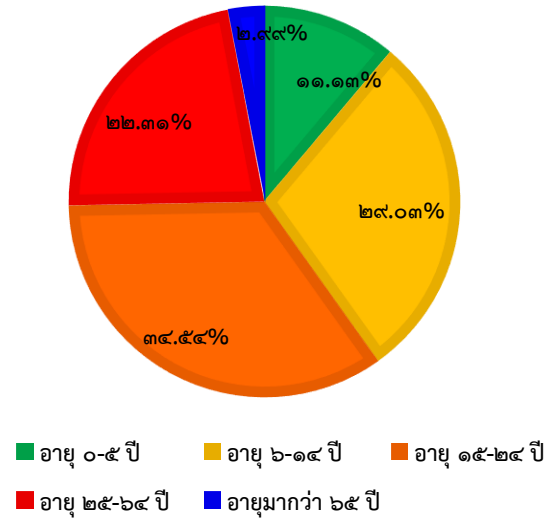
กลุ่มงานโรคติดต่อในเด็ก กองโรคติดต่อทั่วไป
กรมควบคุมโรค กระทรวงสาธารณสุข
๒๕ เมษายน ๒๕๖๗

โรคไข้หวัดใหญ่ เป็นโรคที่พบบ่อยในกลุ่มเด็กที่มีอายุต่ำกว่า ๕ ปี จะพบบ่อยในฤดูฝนและฤดูหนาว ของทุกปี และมักมีการระบาดในโรงเรียน ศูนย์เด็กเล็ก สถานรับเลี้ยงเด็ก และชุมชน สาเหตุ คือ ไวรัส Influenza ที่มี ๓ ชนิด ได้แก่ A, B และ C สามารถแพร่กระจายเชื้อจากคนสู่คนได้ผ่านทางหายใจ หรือสัมผัสของฝอยจากน้ำมูก น้ำลาย ผ่านการไอ จาม เชื้อไวรัสจะอยู่ในเสมหะน้ำมูกและน้ำลาย โดยผู้ป่วยจะมีอาการหลังจากได้รับเชื้อประมาณ ๑-๔ วัน เชื้อไวรัสไข้หวัดใหญ่มักมีการกลายพันธุ์อย่างต่อเนื่องตลอดเวลา ทำให้ต้องฉีดวัคซีนใหม่ทุกปีเพื่อผลการป้องกันที่มีประสิทธิภาพ ส่งผลให้การระบาดของโรคนี้อย่างสม่ำเสมอทุกปี

ข้อมูลเฝ้าระวังโรคไข้หวัดใหญ่ ในเด็กอายุต่ำกว่า ๕ ปี จากกองระบาดวิทยา ปี ๒๕๖๖ พบจำนวนผู้ป่วยสะสมจำนวน ๗๐,๑๕๙ ราย (อัตราป่วย ๒,๓๓๗.๐๔ ต่อแสนประชากร) พบรายงานผู้เสียชีวิต ๖ ราย (อัตราเสียชีวิต ๐.๒๐ ต่อแสนประชากร) โดยพบมากที่สุดในกลุ่มอายุ ๑๕-๒๔ ปี (๓๔.๕๔%) รองลงมาคือ อายุ ๖-๑๔ ปี (๒๙.๐๓%) อายุ ๒๕-๖๔ ปี (๒๒.๓๑%) อายุ ๐-๕ ปี (๑๑.๑๓%) และอายุมากกว่า ๖๕ ปี (๒.๙๙%) ตามลำดับ (ข้อมูล ณ วันที่ ๓๑ ธันวาคม ๒๕๖๖) ดังรูปที่ ๑ และรูปที่ ๒



รูปที่ ๑ อัตราป่วยโรคไข้หวัดใหญ่ ในเด็กอายุต่ำกว่า ๕ ปีระหว่างปี ๒๕๖๑ - ๒๕๖๖

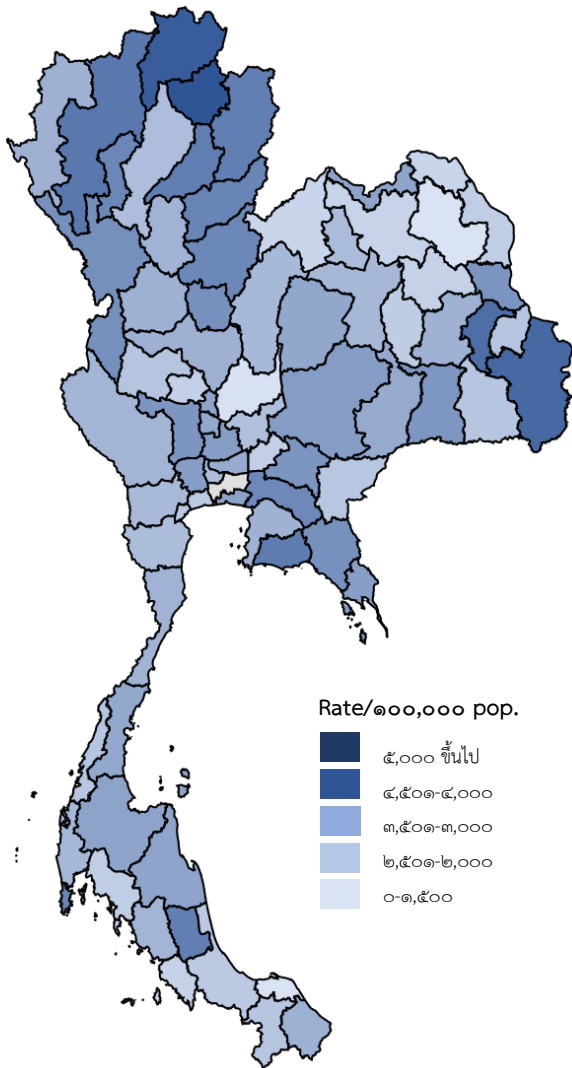


รูปที่ ๒ ร้อยละของผู้ป่วยโรคไข้หวัดใหญ่ จำแนกตามอายุ ปี ๒๕๖๖

ภาคเหนือมีอัตราป่วยสูงสุด (๓,๑๕๒.๒๕ ต่อแสนประชากร) รองลงมาคือ ภาคกลาง (๒,๓๙๘.๓๗ ต่อแสนประชากร) ภาคตะวันออกเฉียงเหนือ (๒,๑๒๘.๑๕ ต่อแสนประชากร) และภาคใต้ (๑,๘๗๕.๓๒ ต่อแสนประชากร) ตามลำดับ

จังหวัดที่มีอัตราป่วยสูง ๑๐ อันดับแรก ได้แก่ พะเยา อัตราป่วย ๕,๑๗๑.๐๘ ต่อแสนประชากร รองลงมาคือ เชียงราย (๔,๘๘๘.๒๑) อุบลราชธานี (๔,๕๔๐.๐๖) ยโสธร (๔,๓๓๘.๖๘) เชียงใหม่ (๔,๐๑๑.๔๑)

ระยอง (๓,๘๗๑.๒๓) แพร่ (๓,๗๙๘.๗๑) พัทลุง (๓,๗๗๓.๓๕) น่าน (๓,๗๗๒.๘๔) และภูเก็ต (๓,๕๕๗.๘๐) ตามลำดับ (ข้อมูล ณ วันที่ ๓๑ ธันวาคม ๒๕๖๖) ดังรูปที่ ๓



ลำดับ	จังหวัด	อัตราป่วย
จังหวัดที่มีอัตราป่วยต่อแสนประชากรสูงสุด ๑๐ อันดับ		
๒	เชียงราย	๔,๘๘๘.๒๑
๓	อุบลราชธานี	๔,๕๔๐.๐๖
๔	ยโสธร	๔,๓๓๘.๖๘
๕	เชียงใหม่	๕,๐๑๖.๙๒
๖	ระยอง	๓,๘๗๑.๒๓
๗	แพร่	๓,๗๙๘.๗๑
๘	พัทลุง	๓,๗๗๓.๓๕
๙	น่าน	๓,๗๗๒.๘๔
๑๐	ภูเก็ต	๓,๕๕๗.๘๐

รูปที่ ๓ อัตราป่วยโรคไข้วัดใหญ่ ในเด็กอายุต่ำกว่า ๕ ปี รายจังหวัด ระหว่างวันที่ ๑ มกราคม ๓๑ ธันวาคม ๒๕๖๖

จากการเฝ้าระวังเหตุการณ์ของโปรแกรมตรวจสอบข่าวการระบาด กองระบาดวิทยา กรมควบคุมโรค ตั้งแต่ ปี ๒๕๖๑-๒๕๖๖ พบผู้ป่วยโรคไข้วัดใหญ่ เป็นกลุ่มก้อนสะสมทั้งหมดจำนวน ๔๔๐ ราย ซึ่งปี ๒๕๖๖ (ตั้งแต่ ๑ มกราคม - ๓๑ ธันวาคม ๒๕๖๖) มีรายงานเหตุการณ์การระบาดโรคไข้วัดใหญ่ สะสมทั้งหมด ๑๓๕ เหตุการณ์ พบเหตุการณ์มากที่สุดคือ เรือนจำ ๔๘ เหตุการณ์ อื่นๆ จำนวน ๔๒ เหตุการณ์ ชุมชน จำนวน ๒๓ เหตุการณ์ ค่ายทหาร จำนวน ๑๒ เหตุการณ์ โรงเรียน ๗ เหตุการณ์ และโรงพยาบาล จำนวน ๓ เหตุการณ์ ตามลำดับ

องค์ความรู้โรคไข้หวัดใหญ่ตามฤดูกาล (Seasonal flu)

โรคไข้หวัดใหญ่ตามฤดูกาล : เป็นโรคติดเชื้อของระบบทางเดินหายใจ มีการระบาดเป็นครั้งคราว เกิดได้ทุกเพศทุกวัย ทั้งเด็กและผู้ใหญ่ โรคนี้มักมีอาการรุนแรงกว่าไข้หวัดธรรมดา และมีโอกาสเกิดการแทรกซ้อนได้มากกว่า

สาเหตุ : เกิดจากเชื้อไวรัส (Influenza virus) โดยเชื้อไข้หวัดใหญ่ตามฤดูกาล สามารถจำแนกสายพันธุ์ออกเป็น ๓ ชนิด (type) คือ A, B และ C

ระยะฟักตัว : ๑ - ๔ วัน เฉลี่ย ๒ วัน

การติดต่อ : แพร่กระจายโดยการหายใจเอาเชื้อไวรัสในฝอยละอองน้ำมูก น้ำลาย จากการไอจามรดกันเข้าไป และได้รับเชื้อทางอ้อมผ่านทางมือจากการสัมผัสสิ่งของเครื่องใช้ร่วมกัน โดยเชื้อจะเข้าสู่ร่างกายทางเยื่อจมูก ตา และปาก

อาการ : ผู้ป่วยโรคไข้หวัดใหญ่มีอาการแตกต่างกันตามอายุ โดยในกลุ่มเด็กโตและวัยรุ่นจะมีอาการของไข้สูงเฉียบพลัน (อุณหภูมิ ๓๘ - ๓๙ องศาเซลเซียส) หนาวสั่น ปวดเมื่อยตามตัวและกล้ามเนื้อ โดยเฉพาะในบริเวณหลังต้นแขน ต้นขา มีน้ำมูกใส คัดจมูก ไอแห้ง เจ็บคอ และเบื่ออาหาร ส่วนในเด็กเล็กจะมีไข้สูง ร่วมกับอาการทางระบบอื่น เช่น ถ่ายเหลว คลื่นไส้อาเจียน และชักจากไข้สูง บางรายสามารถหายเองได้ใน ๕ - ๗ วัน หรือหากอาการไม่ดีขึ้นภายใน ๔๘ ชั่วโมง ควรรีบพบแพทย์ทันที

การป้องกันโรค :

- ไม่คลุกคลีกับผู้ป่วย เว้นระยะห่างระหว่างบุคคลอย่างน้อย ๑ - ๒ เมตร
- สวมหน้ากากอนามัยทุกครั้ง เมื่อมีอาการไอหรือจาม
- ปิดปาก ปิดจมูก เวลาไอ หรือจาม ด้วยผ้าหรือกระดาษทิชชู เพื่อป้องกันการแพร่กระจายเชื้อให้กับผู้อื่น
- หมั่นล้างมือบ่อยๆ ด้วยน้ำและสบู่ หรือเจลล้างมือ
- ไม่ใช้ของส่วนตัวร่วมกับผู้อื่น เช่น ผ้าเช็ดหน้า ผ้าเช็ดตัว แก้วน้ำ
- หมั่นทำความสะอาดบริเวณที่จัดเก็บอุปกรณ์ ของเล่นเด็ก อย่างสม่ำเสมอ
- ไม่พาเด็กเล็กไปในสถานที่แออัด เช่น ห้างสรรพสินค้า โรงภาพยนตร์ สวนสนุก
- เด็กควรได้รับวัคซีนป้องกันโรคให้ครบตามเกณฑ์ที่กำหนด เช่น ไข้หวัดใหญ่

ข้อเสนอแนะ

- สำหรับคำแนะนำประชาชนเน้นการป้องกันตนเองด้วยการสวมหน้ากาก ขณะอยู่ในสถานที่ที่มีผู้คนรวมกันจำนวนมาก เช่น ขนส่งสาธารณะ โรงพยาบาล และสถานดูแลผู้สูงอายุ ล้างมือบ่อย ๆ และยึดหลัก “ปิด ล้าง เลี่ยง หยุด” ได้แก่ ปิดปาก ปิดจมูก เมื่อไอ จามโดยใช้ผ้าหรือกระดาษทิชชูทุกครั้ง ควรใส่หน้ากากอนามัย ล้างมือด้วยสบู่และน้ำเป็นประจำ หรือใช้เจลแอลกอฮอล์ หลีกเลี่ยงการคลุกคลีใกล้ชิดกับผู้ป่วย หรือในสถานที่ที่มีคนอยู่หนาแน่น เว้นระยะห่างระหว่างจากผู้อื่น และเมื่อป่วยควรหยุดเรียน หยุดงานหยุดกิจกรรม แม้ผู้ป่วยมีอาการไม่มาก ควรหยุดพักรักษาตัวอยู่บ้านจนกว่าจะหายเป็นปกติ